

Impact assessments in the EU as transdisciplinary research – experiences and way forward regarding methodological improvements

Ralf Döring, Leyre Goti & Sarah Simons
Thünen-Institute of Sea Fisheries



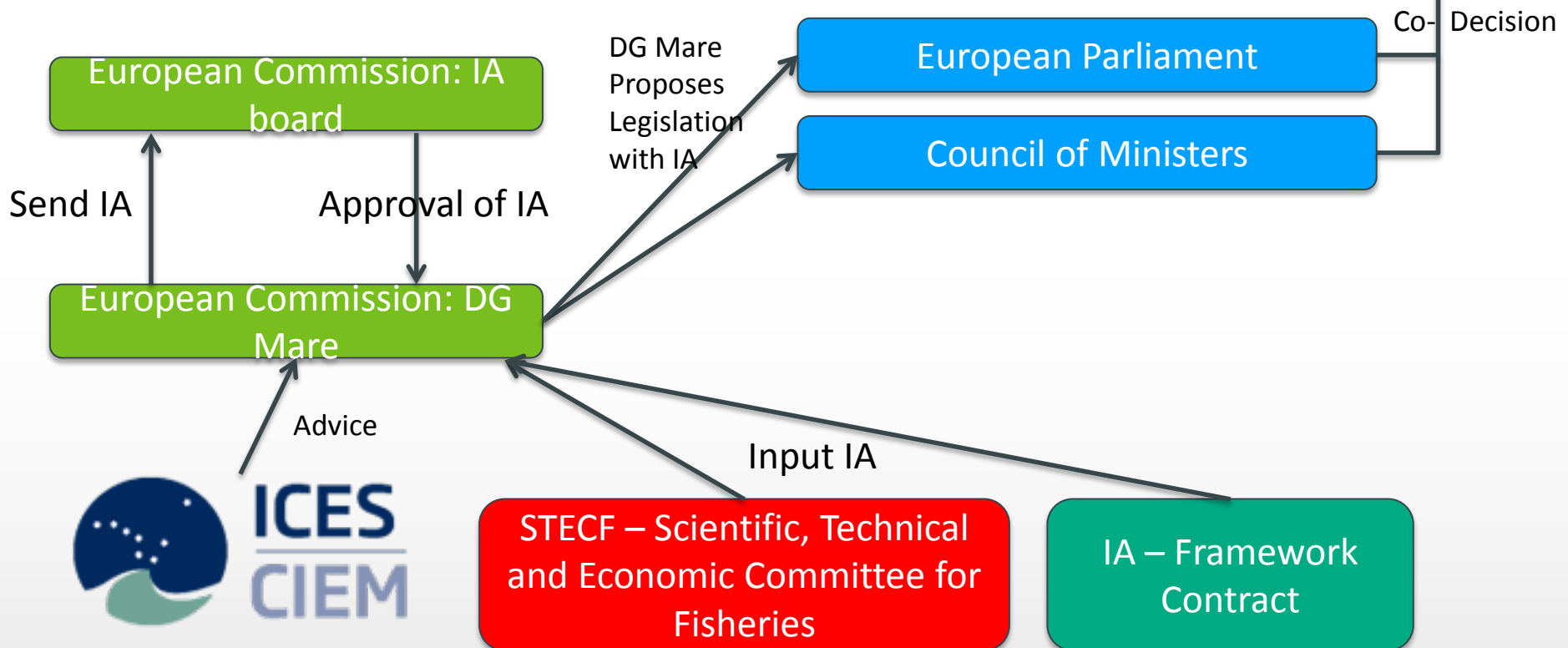
Overview

- Impact assessment process in the European Union
- Is there any Influence of IAs in the decision making process?
- Some results from research projects



The EU Common Fisheries Policy

Regulations of the European Union Common Fisheries Policy



Is there any influence of IAs in the decision making process?

- DG Mare mostly decided already which options/instruments they want to choose => IA is somewhat only to back up that decision
- Council and Parliament debate proposal and in most cases change the text of the regulation

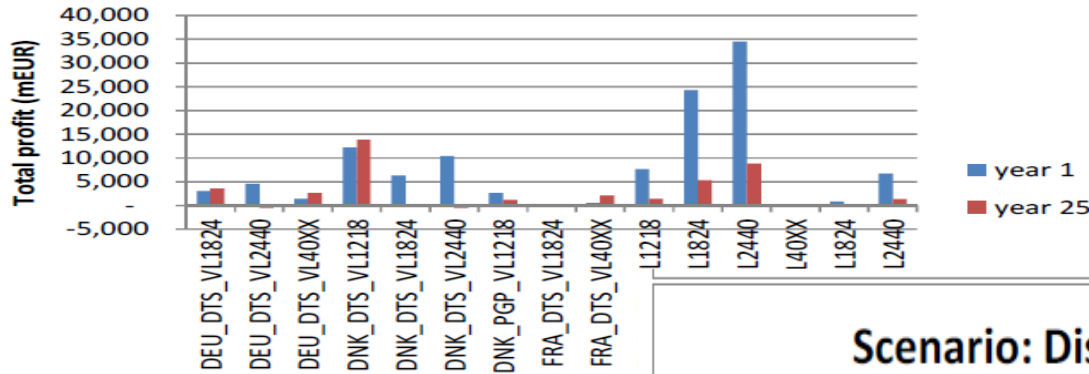
=> Final decisions went never through an IA

Is there any influence of IAs in the decision making process?

- Does this mean IA have no influence?
 - IA information, often within member states, seem to have an influence on decisions (not easy visible)
- ⇒ DG Mare should, in our view, analyse more options (with background information) to have a broader perspective on the regulation

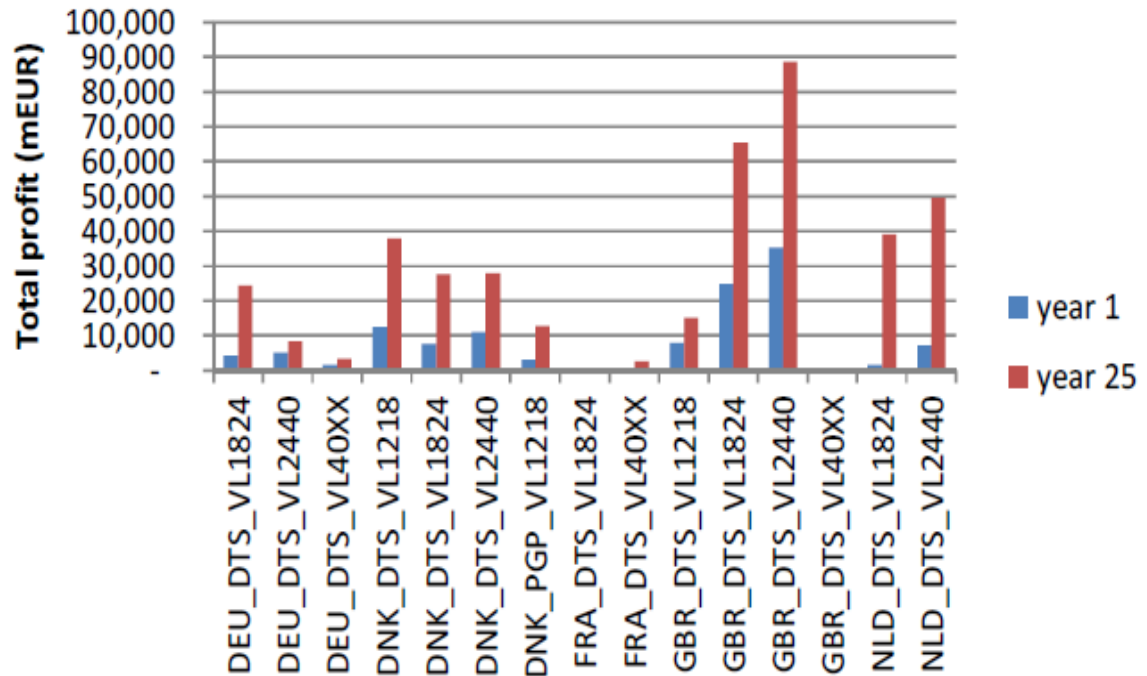
Some results from research projects – Discard ban

Scenario: Baseline



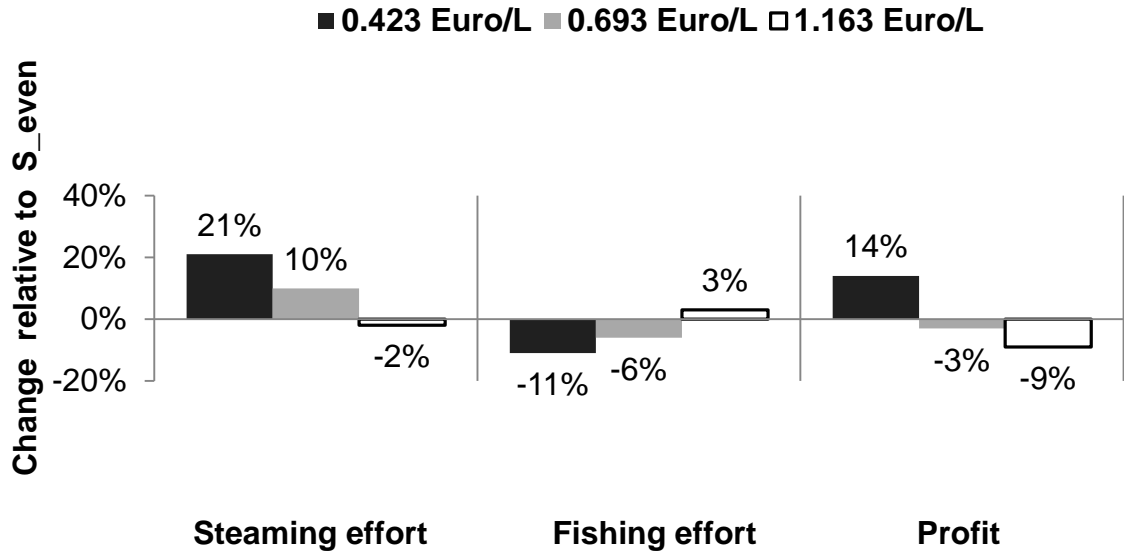
Andersen et al. 2014
(IIFET Proceedings)

Scenario: Discards 0% with TAC uplift 30%



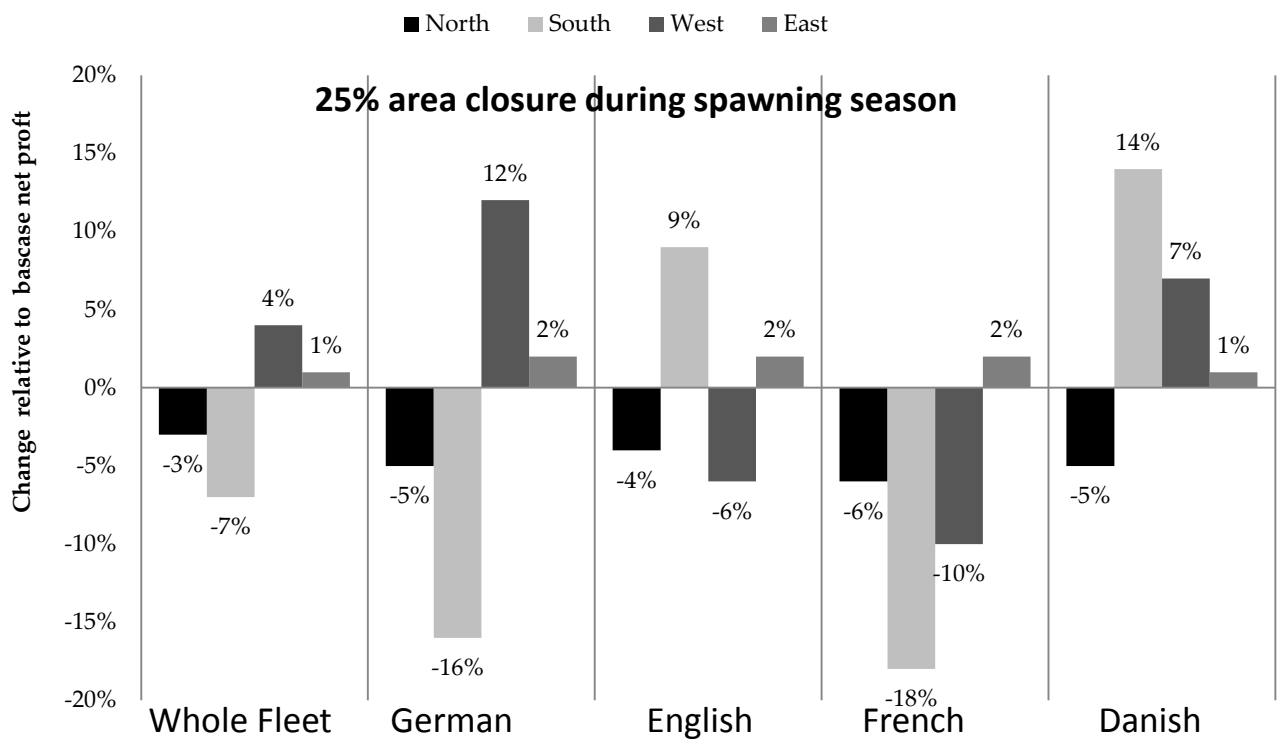
IIFET 2016 Special

Testing impacts: Fuel cost increase and area closures



Simons et al. 2014
Aquatic living resources
27 (1): 1-16

a)



Simons et al. 2015
Marine policy 51 (1):
281-292

Fisheries management measures for conservation





Ministerium für Energiewende,
Landwirtschaft, Umwelt
und ländliche Räume
des Landes Schleswig-Holstein



Landesfischereiverband
Schleswig-Holstein
Meer fürs Land

**Freiwillige Vereinbarung
zum Schutz von Schweinswalen und tauchenden Moosessenten**

Zwischen

dem Landesfischereiverband Schleswig-Holstein, vertreten durch den 1. Vorsitzenden, Herrn Lorenz Mörnewitz, Orlow Kamp 15-17, 24108 Barmstedt

dem Fischereischutzverband Schleswig-Holstein, vertreten durch den 1. Vorsitzenden, Herrn Wolfgang Albrecht, Dörpsaal 5, 23156 Neumundorf

dem Ostsee Info-Center Eckenförde (OIC, Betreiber UFS e.V.), vertreten durch Herrn Claus Müller, Jungferstieg 110, 24340 Eckenförde

und

dem Ministerium für Energiewende, Landwirtschaft, Umwelt und ländliche Räume des Landes Schleswig-Holstein (MELUR), vertreten durch den Minister Dr. Robert Habeck, Menselstraße 3, 24106 Kiel

wird folgendes freiwillig vereinbart:

Präambel

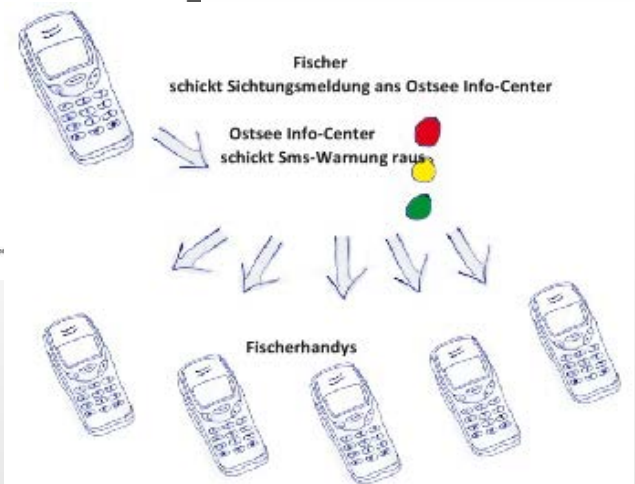
Diese Vereinbarung gibt ohne Präjudiz für das Küstennor bis zur 12-Seemeilen-Grenze der schleswig-holsteinischen Ostseeküste für das Fischfang mit Elektroblei.

Die Vertragspartner stimmen darin überein, dass die handwerkliche Fischerei zur schleswig-holsteinischen Küste gehört, der Fischerei eine sichere Existenzgrundlage für die Zukunft erhalten werden soll und die Fischer möglichst ressourcenschonend erfragen soll.

Der Schutz von Schweinswalen und tauchenden Moosessenten vor dem Tod durch Elektroblei soll bei der Ausübung der Fischerei mit den vereinbarten Maßnahmen verbessert werden.

Durch die vereinbarten freiwilligen Maßnahmen soll gleichzeitig den berechtigten Interessen der Fischer als auch der Naturschutz-Fischerei entgegengekommen werden.

Zur Optimierung der angestrebten Schutzziele soll die Entschönerung und Errichtung von rötlichen und akustischen Warnmöglichkeiten sowie alternativen Fangmethoden vorgezogen werden.



Impact assessment methodology

Scenario 1: landings valued at the average of prices obtained in the auction for each species:

Status quo management		Measure 1: 8month closure			Measure 2: combined measures		
<i>Port of origin</i>	<i>SQ</i>	<i>8m</i>	<i>Loss SQS-8m</i>	<i>% Loss SQS-8m</i>	<i>3,5+nets</i>	<i>Loss SQS-3.5m</i>	<i>% Loss SQS-3.5m</i>
Burgstaaken	204.597 €	58.969 €	145.628 €	71%	87.280 €	117.317 €	57%
Heiligenhafen	311.800 €	90.792 €	221.008 €	71%	169.630 €	142.170 €	46%
Total	516.398 €	149.762 €	366.636 €	71%	256.910 €	259.487 €	50%

Scenario 2: cod valued at the average of prices obtained by the closest proxy of certified cod

Status quo management		Measure 1: 8month closure			Measure 2: combined measures		
<i>Port of origin</i>	<i>SQ</i>	<i>8m</i>	<i>Loss SQS-8m</i>	<i>% Loss SQS-8m</i>	<i>3,5+nets</i>	<i>Loss SQS-3.5m</i>	<i>% Loss SQS-3.5m</i>
Burgstaaken	159.680 €	53.517 €	106.163 €	66%	77.596 €	82.084 €	51%
Heiligenhafen	235.271 €	69.140 €	166.130 €	71%	130.575 €	104.696 €	45%
Total	424.258 €	134.339 €	289.919 €	68%	225.617 €	198.641 €	47%

*SQ= Status Quo **8m= Scenario with 8 months closure ***3.5+nets= Scenario with 3.5months closure+ nets length limit

Transdisciplinary approach applied



Power



Conflict



Cooperation

Goti, L. Marine Policy (under review)

IIFET 2016 Special Session Transdisciplinarity
11.07.2016

Outlook

- We have developed the tools to analyse especially social and economic impacts of management decisions
- So far, however, little evidence that on EU level the analysis of impacts was very relevant in the decision making process (may be different on member state level)
- In the future more options should be analysed to give managers a broader perspective on possible outcomes instead of only the one or two DG Mare has chosen

Thank you very much!

